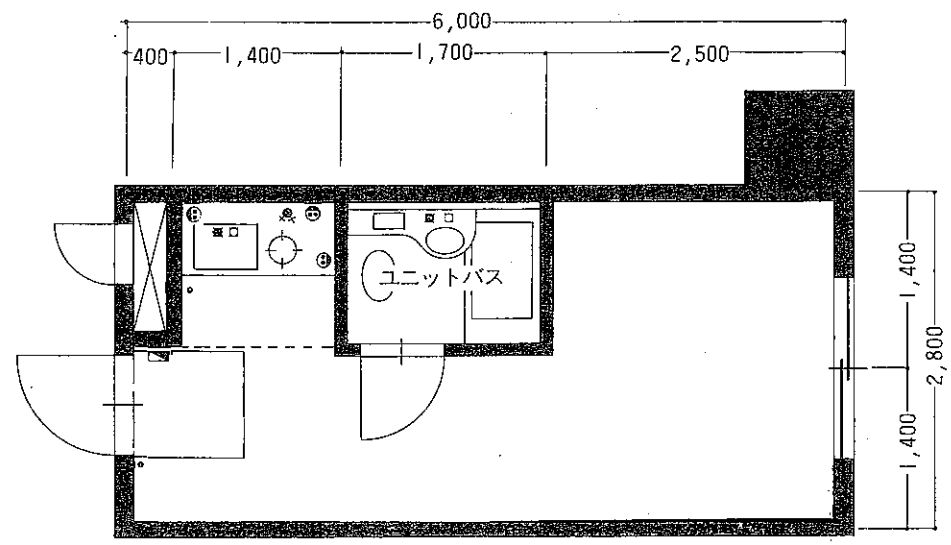
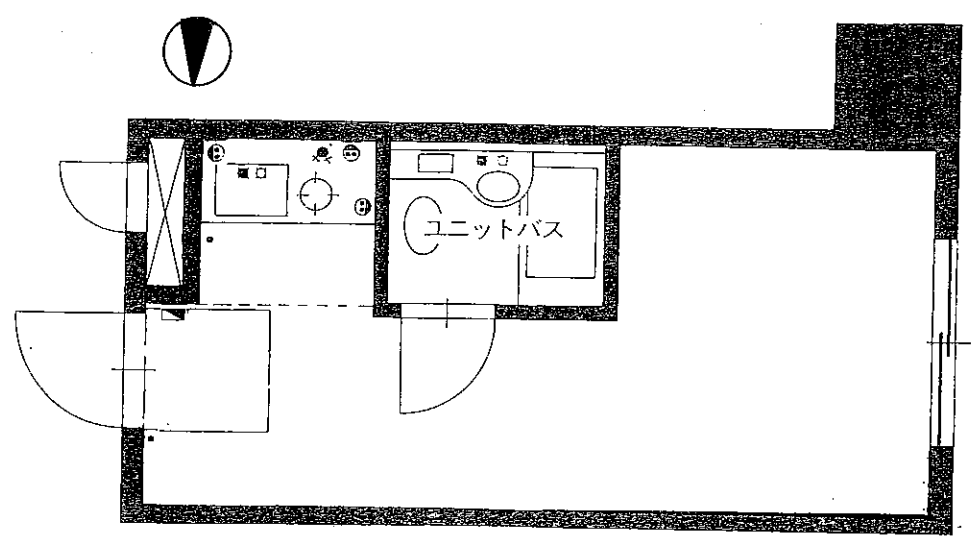


# 札幌第1パークハイツ

# 320

賃料 **2.5** 万円  
 地下鉄 すすきの駅 徒歩8分  
**8帖ワンルーム**  
 敷金 1ヶ月 **3,700** 円/月 管理費・共益費



～上下反転タイプ～

- 所在 札幌市中央区南6条西9丁目
- 構造・規模 SRC 造 11 階建 3 階部分
- 築年 ■ 入居 即入 ■ 駐車場 ●敷地内に ●付近に有 円/月
- 附帯設備・都市ガス・プロパン・風呂・シャワー・給湯・WC・エアコン・エレベーター
- 備考 水道料(基本) 2,016円/月、給湯料(基本) 3,600円/月

暖房料 4,500円/月(11~4月) 集中暖房  
 2,250円/月(10と5月)

昭和58年 創業 株式会社 **アパマンPLAZA**

◆営業時間◆  
 <媒介> A.M.9:00~P.M.7:00

北海道知事免許石狩(5)第3992号  
 札幌市中央区南9条西4丁目

☎(011) **513-0007**  
**フリーダイヤル 0120-015510**